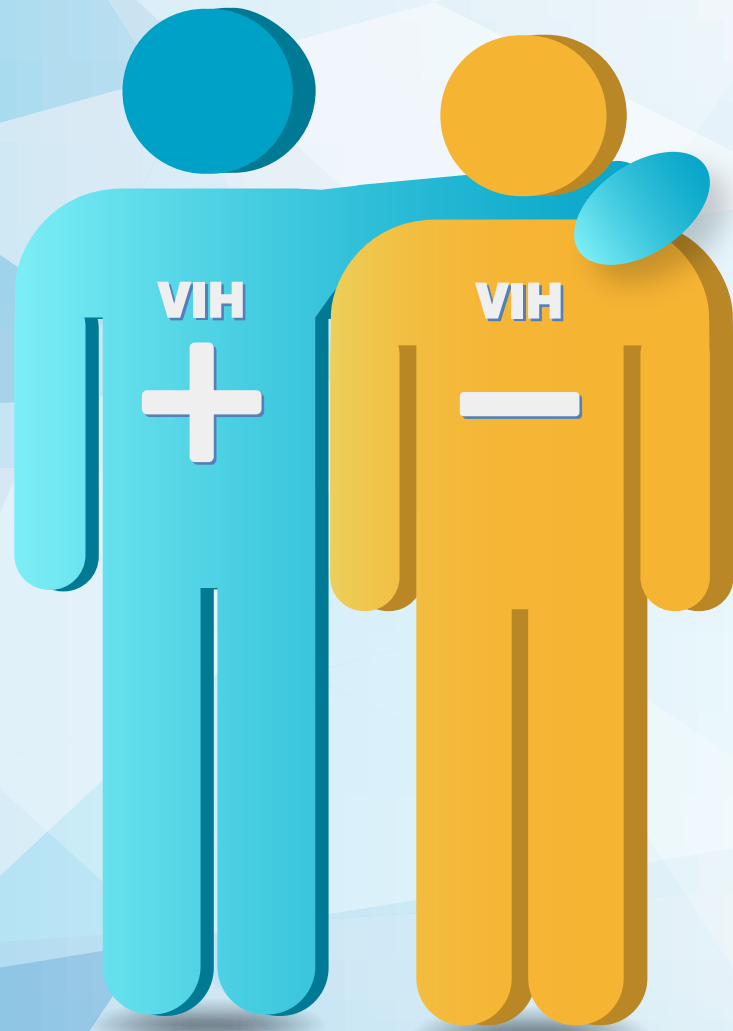


Parejas serodiferentes

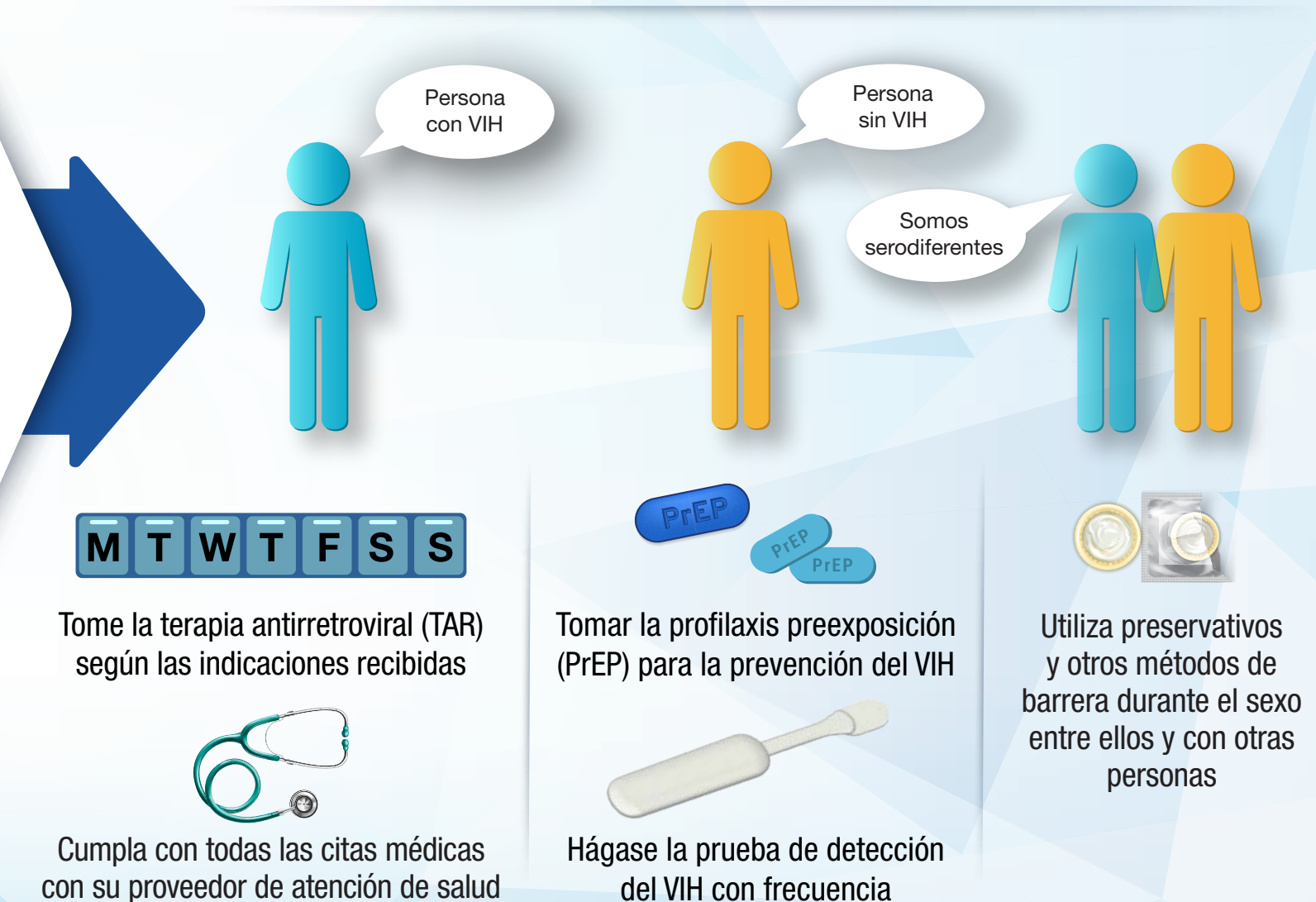
¿Qué es una pareja serodiferente?



Una pareja es serodiferente si uno de sus integrantes tiene el VIH y el otro no.

Una pareja serodiferente también se llama pareja de estado mixto.

Maneras de prevenir la transmisión del VIH dentro de una pareja serodiferente



Para obtener más información, visite HIVinfo.NIH.gov/es.